

**ÖZEL FLORYA
ANADOLU-FEN LİSESİ
PSİKOLOJİK
DANIŞMANLIK VE
REHBERLİK
HİZMETLERİ**



Okul Rehberlik ve Psikolojik Danışma Hizmetleri nedir?



Psikolojik danışma; kişisel, sosyal, eğitsel ve mesleki konularda kişilerin, amaçlarını belirleme, karar verme, var olan problemlerini çözme vb. konularda tarafsız, kişilik haklarına saygılı, güven ve gizliliğe önem veren uzmanlardan yardım aldığı bir gelişim sürecidir.

REHBERLİK NEDİR?

Rehberlik; bireyin kendini, çevresindeki olanakları tanınması, gizil güçlerini geliřtirmesi, sorunlarını çözebilmesi ve “kendini gerçekteřtirmesi” için uzmanlarca yapılan; süresi, çözümler ve sonuçları bireye göre farklılařan profesyonel yardım sürecidir.

Rehberlik Servisi Nedir/Ne Değildir?

YANLIŞ

Psikolojik danışmanlık sadece yoğun duygusal problemi olan zayıf karakterli kişiler ya da davranış bozukluğu gösteren, başarısız, öğrencilere yönelik bir yardım sürecidir.

DOĞRU

Psikolojik danışmaya başvuran kişiler zayıf değil, gerçekte yaşamlarından ve kendilerinden sorumlu olduğunun farkında olan ve mevcut problemlerini, yaşadıkları zorlukları çözmek için ilk adımı atmış kişilerdir. Psikolojik danışma ve rehberlik yardımının amacı, bireyin sahip olduğu gücü kullanmasını ve daha da geliştirilmesini sağlamaktır.

YANLIŞ

Değişim çok kolaydır.



DOĞRU

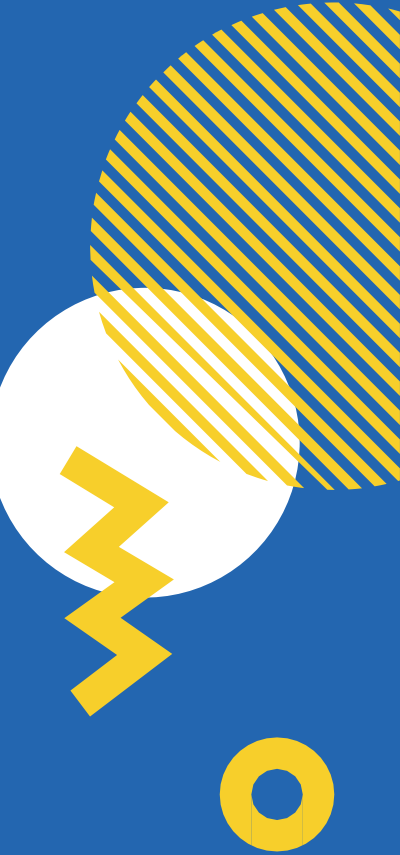
Psikolojik danışmanlık, problemleri anında çözüveren bir süreç olmadığı gibi, psikolojik danışman da elinde sihirli değnek olan kişi değildir.

YANLIŞ

Rehber öğretmen öğrenciyi çözümler, ona yaşamında problemlerini çözmek için ne yapması gerektiğini anlatır, öğütler verir.

DOĞRU

Rehber öğretmen, problemlerin nasıl çözüleceği konusunda öğüt veren kişi değil; danışma süreci içinde birlikte belirlenen hedeflere ulaşmak, bireyin çeşitli konularda sağlıklı karar vermesi veya problemlerini çözmesi sürecinde farkındalık kazanmasına yardımcı olan kişidir.



YANLIŞ

Rehberlik Servisine başvuranların rehber öğretmenleriyle paylaştıkları, bireysel dosyalarına işlenmektedir ve herkese açıktır.

DOĐRU

Psikolojik danışmanlık hizmetlerinin en önemli ilkelerinden birisi gizliliktir. Psikolojik Danışmanlık ve Rehberlik Servisinden destek alanlar hakkında veya bu kişilerin danışmanlarına verdikleri bilgilerle ilgili olarak onların bilgisi ve izni olmadan hiç kimseye veya kuruma bilgi verilmez.

OKUL PSİKOLOJİK DANIŞMANLIĞININ FAALİYET ALANLARI

Oryantasyon Çalışmaları

Okula yeni başlayan öğrencilere okulu, okulun imkanlarını, öğretmenlerini ve akranlarını tanıtırma çalışmalarıdır. Okula uyum sürecinde çok önemli bir işleve hizmet etmektedir. Yaptığımız bu sunum da bir oryantasyon çalışmasıdır.



Bireyi Tanıma Çalışmaları

Öğrenciyi, kişiliğini, ailesini, sosyal ilişkilerini ders çalışma alışkanlıklarını ve birçok özlük bilgisini kişisel öğrenci dosyalarında bulundurarak öğrenci ile ilgili bilgilere anında ulaşmayı sağlayan bir rehberlik hizmetidir.



Psikolojik Danışmanlık ve Rehberlik Hizmeti

Öğrencilerin kişisel, eğitsel ve mesleki tüm problemleri üzerinde daha çok bilinçlenerek kendilerine uygun çözüm yolları bulabilmelerine yardım edilmesi sürecini kapsar.

Özgüven aşılama, motivasyon, sınav kaygısıyla çalışma gibi konular bu hizmeti kapsar.

Bilgi Toplama ve Yayma Hizmetleri

Okul içi programlar, sosyal-kültürel geziler, üniversite gezileri, iş ve meslek grubu tanıtımları gibi konuları kapsayan bir hizmettir.



FLORYA KOLEJİ ÖĞRENCİLERİ



Konuşkandır



Etki yaratır



Etkileşim odaklıdır

Yerleřtirme Hizmetleri

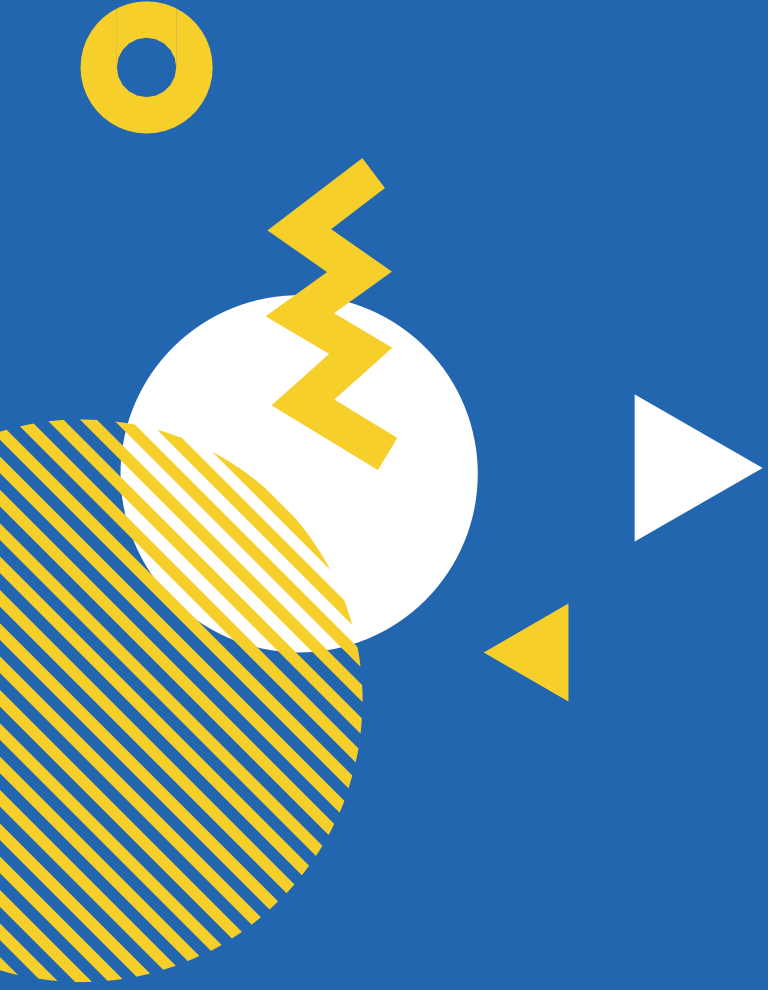
Öğrencilerin ilgi ve ihtiyaçları doğrultusunda istediđi alanlara ve mesleklere yönlendirilmesidir.

İzleme Hizmetleri

Okulu bitirip mezun olan öğrencilerin üniversiteye yerleşmesinden sonra onların takibini içeren hizmettir.

Müşavirlik Hizmetleri

Öğrenci, öğretmen ve okul personellerinin ortak rehberlik anlayışına sahip olmasını öncüleyen hizmettir.





○ Arařtırma ve Deęerlendirme Hizmetleri

PDR Hizmetlerinin etkililięi aısından öğrencilerin eğitim öğretim konusunda her türlü ihtiyacının belirlenmesi ve karşılanmasını sağlar.



Çevre ve Veli ile İlişkiler

Velilerin eğitim öğretim ve rehberlik hizmetlerine katılımlarının, yardımlarının sağlanması; çevrede rehberlik ve psikolojik danışma hizmeti veren kurum, kuruluş ve rehberlik ve psikolojik danışma servisleri ile gerekli işbirliğinin yapılması.



AMACINA GÖRE REHBERLİK TÜRLERİ



EĞİTSEL
REHBERLİK



MESLEKİ
REHBERLİK



KİŞİSEL SOSYAL
REHBERLİK

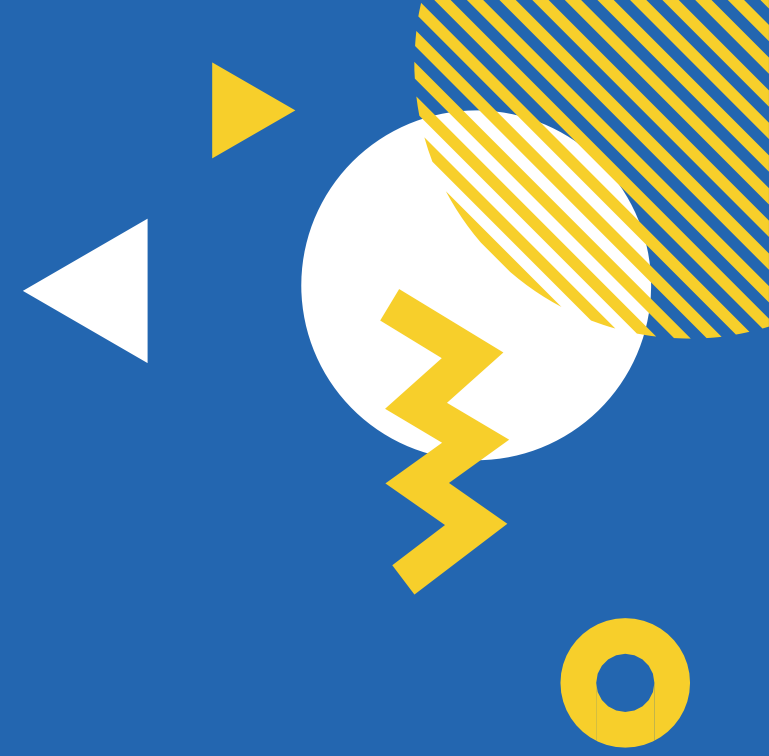
ALAN SEÇİMİ

SAYISAL

EŞİT AĞIRLIK

SÖZEL

DİL



Ne zaman ve nasıl yapılır?

10.sınıfın 2.döneminde Rehberlik ve

Psikolojik Danışmanlık biriminin

desteğiyle gerçekleştirilir.

YÜKSEKÖĞRETİM KURUMLARI SINAVI

TEMEL YETERLİLİK TESTİ (TYT)

135 DK

9 VE 10.SINIF

1. TÜRKÇE (40)
2. MATEMATİK (40)
3. SOSYAL BİLİMLER (20)
4. FEN BİLİMLERİ (20)

ALAN YETERLİLİK TESTİ (AYT)

180 DK

11 VE 12.SINIF

1. TÜRK DİLİ VE EDEBİYATI
SOSYAL BİLİMLER 1 (40)
2. MATEMATİK (40)
3. SOSYAL BİLİMLER (40)
4. FEN BİLİMLERİ (40)



YABANCI DİL TESTİ (YDT)

120 DK

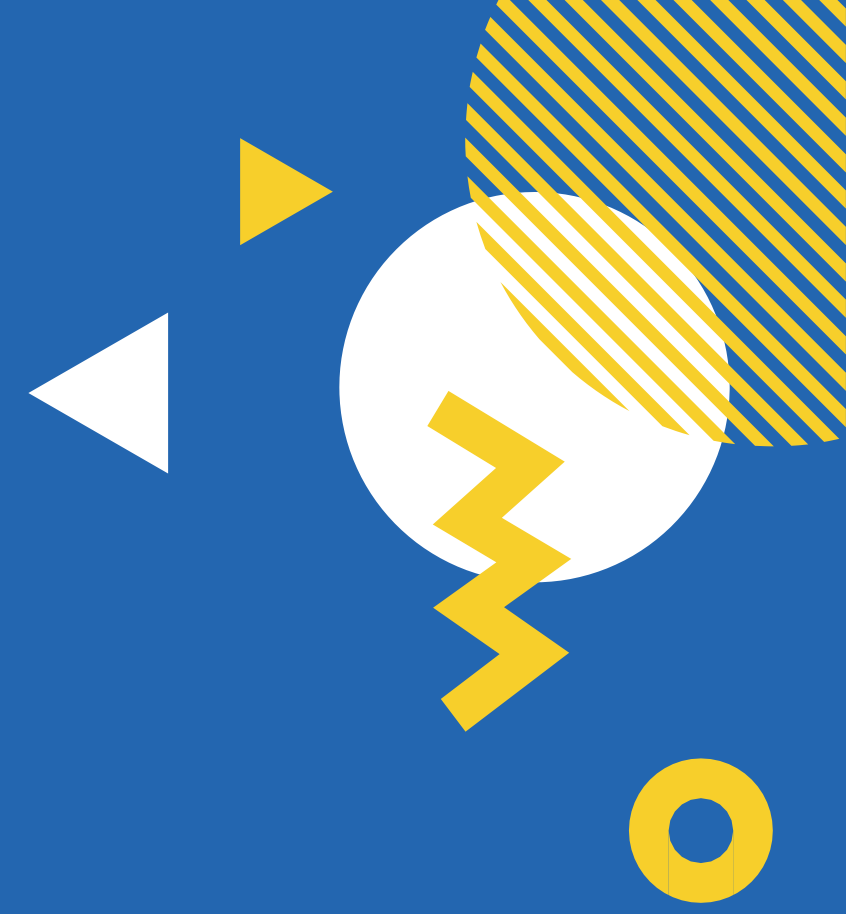
ARAPÇA (80)

İNGİLİZCE (80)

RUSÇA (80)

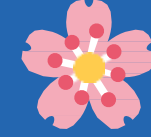
FRANSIZCA (80)

ALMANCA (80)





BİZİ DİNLEDİĞİNİZ İÇİN
TEŞEKKÜR EDERİZ



ÖZEL FLORYA KOLEJİ LİSE REHBERLİK

Psikolojik Danışman Burcu MELLEŞ

Psikolojik Danışman Ebru GÜNEYSU

Psikolojik Danışman Muhammed KORKMAZ